



---

ŽADATEL  
VODNÍ DÍLA - TBD a.s.

---

NAŠE ZNAČKA  
1100217421

VYŘIZUJE / LINKA

VYŘÍZENO DNE  
05.03.2025

---

**Sdělení o existenci komunikačního vedení společnosti Telco Infrastructure, s.r.o.**

Název akce: **MORAVA, OPRAVA HRÁZÍ V K.Ú. LESNICE, POSTŘELMOV**

Účel: **Informativní**

Vážený zákazníku,

dovolujeme si reagovat na Vaši žádost číslo 1100217421 ze dne 05.03.2025, která se týkala sdělení o existenci komunikačního zařízení na Vámi určeném zájmovém území.

Dle vědomí společnosti Telco Infrastructure, s.r.o. se na Vámi vymezeném zájmovém území:  
**nenachází komunikační zařízení v majetku společnosti Telco Infrastructure, s.r.o.**

Rovněž upozorňujeme, že není vyloučeno, že se ve Vámi vymezeném zájmovém území nachází jiné zařízení, které není v majetku společnosti Telco Infrastructure, s.r.o.

Toto sdělení je platné do 05.03.2026.

Sdělení o existenci či neexistenci sítí představuje skutečnosti tvořící obchodní tajemství společnosti Telco Infrastructure, s.r.o. Poskytnuté informace jsou dále také důvěrnými informacemi společnosti Telco Infrastructure, s.r.o. S poskytnutými informacemi je potřeba nakládat dle platných právních předpisů, v opačném případě se vystavujete postihu ve smyslu platné právní úpravy. Požadované informace nesmí být předány, sděleny, využity, zpřístupněny, či jiným způsobem postoupeny na jakoukoli třetí osobu bez předchozího prokazatelného souhlasu společnosti Telco Infrastructure, s.r.o. Informace o existenci sítí mohou být využity pouze pro účel, pro který byly vyžádány.

S pozdravem

**Telco Infrastructure, s.r.o.**

Praha, Praha 4  
Duhová 1531/3  
PSČ 140 00  
IČ: 08425817

**Přílohy**

Situační výkres zájmového území



**Telco Infrastructure**

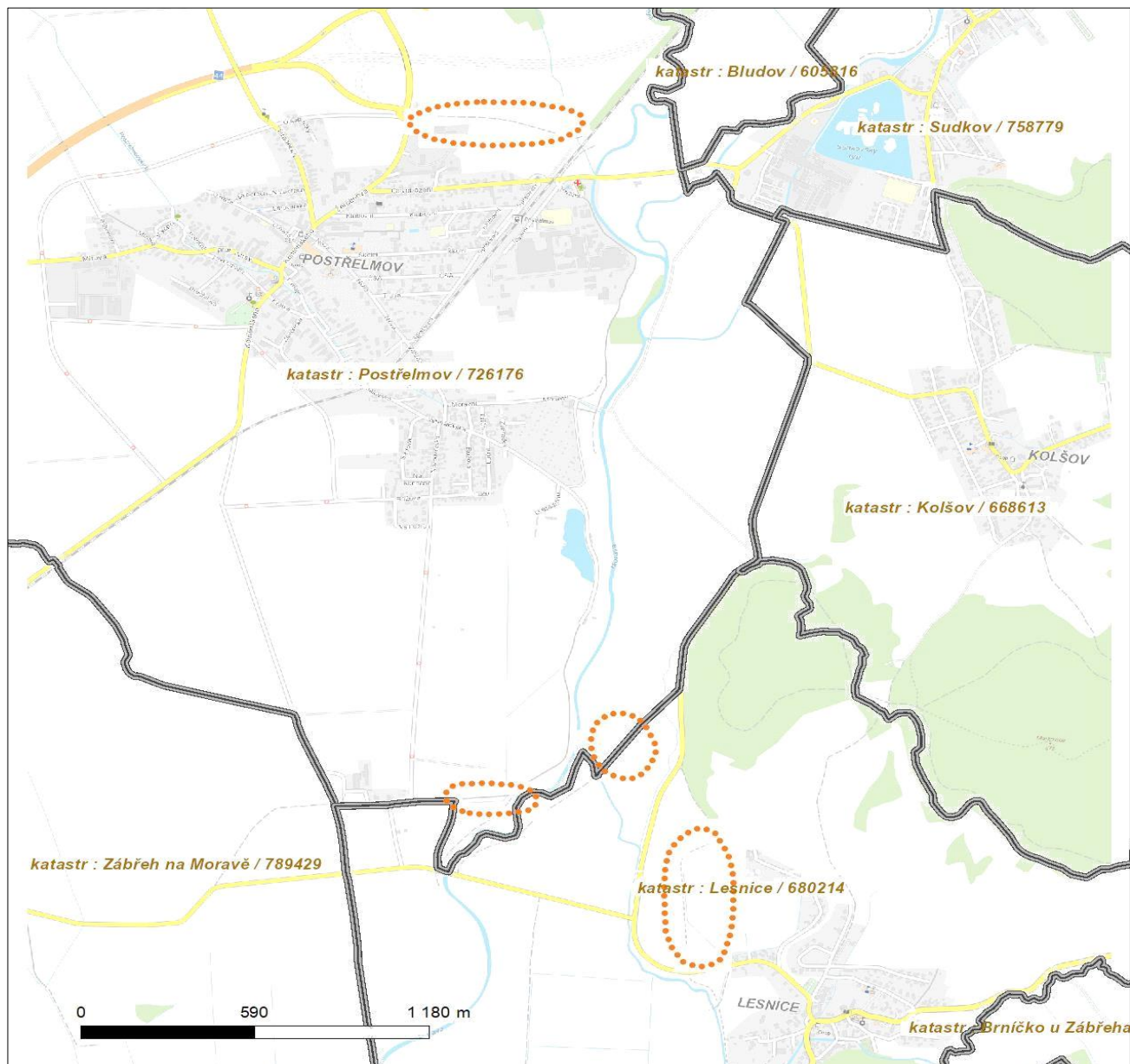
Duhová 1531/3, 140 00 Praha 4 | tel.: 910 70 70 70 | IČ: 08425817, DIČ: CZ08425817  
e-mail: servicedesk@cez.cz, www.cez.cz/telin | zapsána v obchodním rejstříku vedeném  
Městským soudem v Praze, oddíl C, vložka 318836



Platí pouze se sdělením číslo 1100217421.

Zakreslené polohy zařízení v příloze jsou pouze informativní.

### Situační výkres zájmového území



#### LEGENDA

- |                                     |                               |
|-------------------------------------|-------------------------------|
| ■ ■ ■ ■ ■ Nadzemní optické vedení   | — Radioreléový spoj vzduch    |
| — Podzemní optické vedení           | ..... Zájmové území           |
| ■ ■ ■ ■ ■ Nadzemní metalické vedení | — Hranice katastrálního území |
| — Podzemní metalické vedení         |                               |